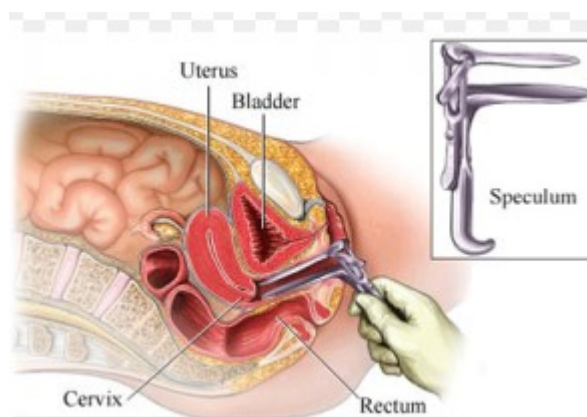


## PRELEVEMENT CERVICO VAGINAL







Se désinfecter préalablement les mains à l'aide d'une solution hydro-alcoolique et mettre des gants à usage unique.

Installer la patiente en position gynécologique.

Mettre en place le speculum (sans utiliser de lubrifiant) puis prélever :



- 1 écouvillon transwab au niveau du cul de sac vaginal, des parois vaginales et de l'endocol.
- La recherche de mycoplasmes (prescription explicite) ne nécessite pas d'écouvillon supplémentaire.
- Respecter le mode opératoire ci-dessous :

<p><b>Σ-Transwab®</b></p>  <p>Transport &amp; Conservation des Bactéries aérobies, anaérobies &amp; fastidieuses</p>	<p><b>MODE OPERATOIRE</b></p> <ol style="list-style-type: none"><li><p>Retirer l'écouvillon et le tube du sachet</p></li><li><p>Après avoir effectué le prélèvement, décharger l'écouvillon dans le milieu de transport</p></li><li><p>Casser l'écouvillon dans le tube, au niveau de la partie sécable</p></li><li><p>Bien refermer le tube, en vissant le bouchon au maximum</p></li><li><p>Lorsque le flacon est ouvert à nouveau, l'écouvillon est capté au niveau du bouchon</p></li></ol> <p>⚠ Bien laisser l'écouvillon dans le tube après l'avoir cassé NB : 1 seul écouvillon est suffisant pour Gram et culture.</p>
---	--

- 1 écouvillon spécifique avec milieu PCR (kit fourni sur demande), prélevé au niveau de l'endocol pour la recherche de ***Chlamydia trachomatis***, ***Neisseria gonorrhoeae*** et ***Trichomonas vaginalis*** par amplification génique.
- La pose de spéculum est à privilégier mais n'est pas indispensable : prélever dans ce cas un écouvillon Transwab et proposer à la patiente un auto-prélèvement vaginal pour la recherche de *C. trachomatis*, *N. Gonorrhoeae* et *T. vaginalis* par PCR.
- Pour les prélèvements de la femme enceinte en fin de grossesse (ex. recherche de streptocoque B) un écouvillon vaginal suffit.